

RADIO EN LÍNEA – CONFIGURAR SHOUTCAST



Crear una radio en línea ahora es sencillo y gratis.

Lo primero es contratar el plan que te ofrecen Código Sur, Radioteca y Radialistas a precios solidarios: 150\$

<http://www.radioteca.net/paginasweb.php>

TRANSMISIÓN DE RADIO EN LÍNEA CON SHOUTCAST y WINAMP

1- Lo primero es bajarte el Software a instalar.

Winamp: Es un reproductor de audio sin costo:

<http://es.winamp.com/>

Plugin DSP de Winamp para la transmisión.

<http://yp.shoutcast.com/downloads/shoutcast-dsp-1-9-0-windows.exe>

Es muy fácil instalarlo. Puedes dejar las opciones que vienen predeterminadas por defecto, y solamente darle NEXT – Siguiente.

Los plugins los instalará, a no ser que le digas lo contrario en:

C:\Archivos de programa\Winamp\Plugins

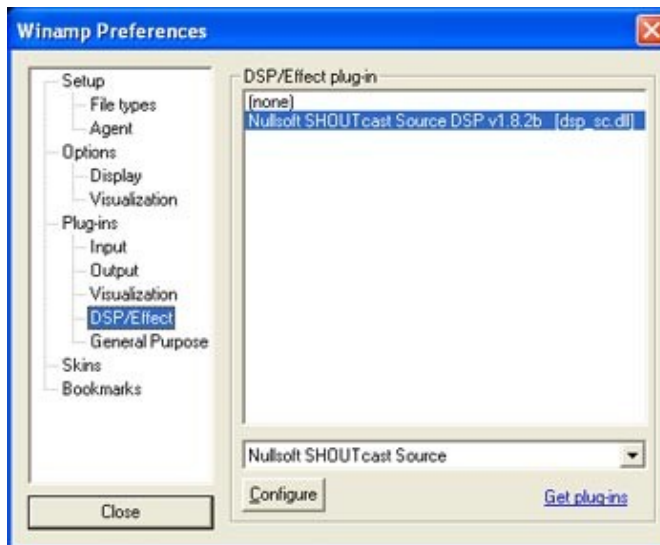
Una vez instalado el plugin puedes realizar la transmisión. A continuación veremos la forma de encontrar y configurar al plugin DSP.

CONFIGURAR EL PLUGIN EN WINAMP:

Desde la parte superior izquierda despliega el menú general. Y desde ahí selecciona Options/Prefereces.



En la nueva ventana DSP/Effect:



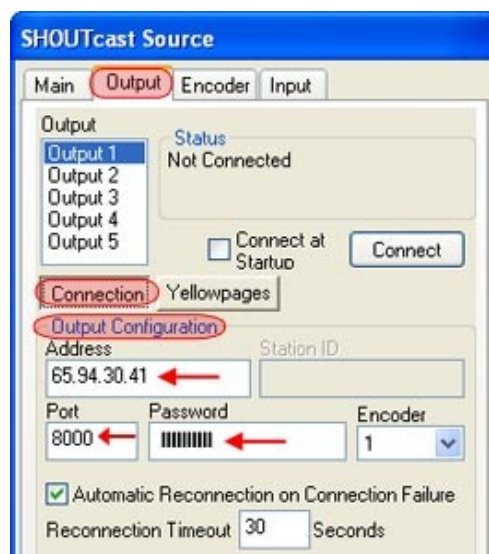
CONFIGURACIÓN GENERAL DEL PLUG-IN DSP SHOUTCAST:

1- Lo primero es ir a la pestaña **Output**.
Seleccionamos Connection e incluimos los datos facilitados por Código Sur al contratar el servicio.

Output Configuration:

Address (IP): (EJEMPLO) **65.94.30.41**
Port (Puerto): (EJEMPLO) **8000**
(Sólo números)

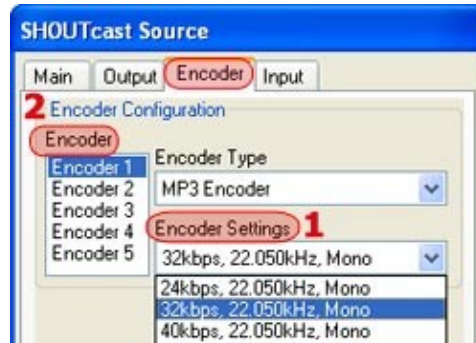
Password (Clave): Clave indicada.



2 - En esa misma pantalla Output cambiar a Yellowpages (punto 1) y en "Yellow Pages Configuration" incluye los datos de tu emisora. Puedes tener diferentes opciones de configuración que se seleccionan en la parte de arriba. (Punto 2).



3 - Ahora debemos configurar la Codificación del audio, se realiza desde Encoder. Hay varias opciones. Si colocas una calidad alta, se consumirá mucho Ancho de Banda y podrán escucharte menos oyentes. 24 kbps o 32 Kbps, 22.050 kHz es suficiente.



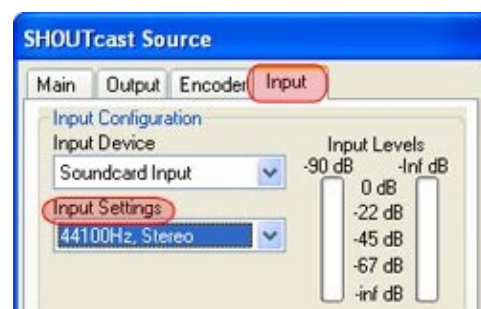
4 - Lo siguiente es seleccionar desde donde vamos a mandar la señal. Una opción es hacerlo desde el mismo reproductor:

Elegimos desde la pestaña Input, en Input Device, Winamp. En este caso emitiremos la música que coloquemos en el reproductor.

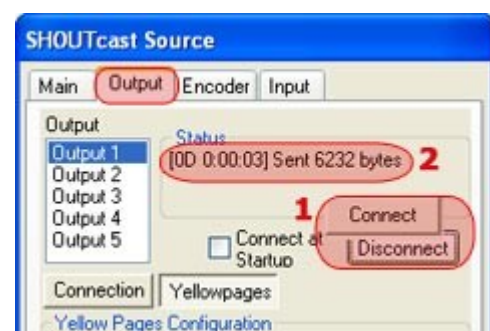
La otra es Soundcard Input, con la que emitimos todo lo que entre por la tarjeta de sonido. Si a esta le tienes conectada una consola podrás realizar una transmisión con varios locutores, música..como un programa por una radio FM.



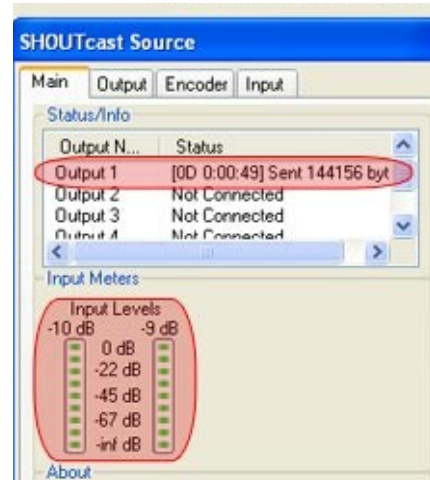
En Input Settings desde la misma pantalla de Input debemos elegir la calidad de la Entrada. Seleccionar 44100 Hz, Stereo.



5 - Ya estamos listos para la transmisión en línea. Regresamos a la pestaña de Output y pulsamos **CONNECT** (Paso 1). En ese instante veremos como en la parte Status aparece la palabra Sent con unos números, seguidos de la palabra bytes. (Paso 2) Eso significa que se están enviando los datos al servidor remoto y en unos segundos nos podrán sintonizar.



6 - Desde la pantalla Main podemos monitorear con un medidor la señal de salida. Asegúrate de que no estás saturando la señal. (Por encima de 0 db):



7 - Para desconectar regresa hasta Output y tecllea Disconnect.



www.radioteca.net
www.radialistas.net
www.codigosur.org

Copyright - Puedes hacer uso libre de este material citando la fuente

